

## Anmeldung zum Löschen des temporären Anmeldeprofils für eine schnellere Anmeldung bei ISERV.

**Voraussetzung ist das sie nicht aktiv an einem PC im Gymnasium angemeldet sind.** Melden Sie sich in diesem Fall von einem PC aus an, an dem z.B. ein Kollege angemeldet ist oder von Ihrem Privatgerät.

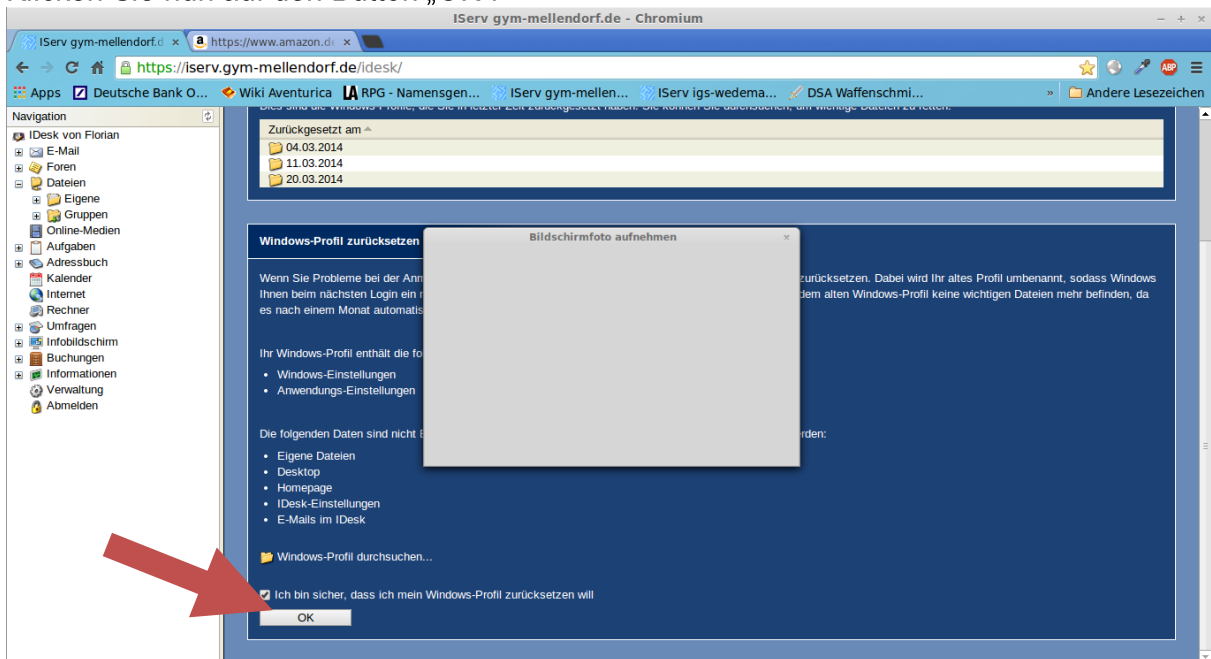
Melden Sie sich im ISERV an <https://iserv.gym-mellendorf.de/idesk/> mit ihrem Benutzer an



Klicken sie auf der linken Seite auf den Menüpunkt „Dateien“ und dann auf den Punkt „Windows-Profil zurücksetzen“.



Klicken Sie nun auf den Button „OK“.



Nach erfolgreichem zurücksetzen erscheint die Meldung „Ihr Windows Profil wurde zurückgesetzt“  
Sie können sich nun wieder an ISERV an den Rechnern im Schulnetzwerk anmelden.

